

Legenda

- Ambiti di paesaggio del PIT/PPR
- Limiti amministrativi Unione Valdera
- Limiti amministrativi dei Comuni dell'Unione

Legenda

Sistemi morfogenetici

- | | |
|---|--|
| Costa a dune cordoni (CDC) | Collina a versanti ripidi sulle Unità Liguri (CLVr) |
| Depressioni retrodunali (DER) | Affioramenti di rocce Ofiolitiche |
| Costa alta (CAL) | Collina a versanti dolci sulle Unità Toscane (CTVd) |
| Fondovalle (FON) | Collina a versanti ripidi sulle Unità Toscane (CTVr) |
| Bacini di Esondazione (BES) | Montagna ignea (MOI) |
| Pianura pensile (PPE) | Montagna antica su terreni del basamento (MASb) |
| Alta pianura (ALP) | Montagna ringiovanita sui terreni silicei del basamento (MRSb) |
| Depressioni umide (DEU) | Montagna su Unità da argillitiche a calcareo-marrose (MOL) |
| Pianura bonificata per diversione e colmate (PBC) | Montagna dell'Appennino esterno (MAE) |
| Margine Inferiore (MARI) | Montagna calcarea (MOC) |
| Margine (MAR) | Montagna siliceoclastica (MOS) |
| Collina dei bacini neo-quaternari, litologie alterate (CBAI) | Dorsale carbonatica (DOC) |
| Collina dei bacini neo-quaternari, argille dominanti (CBAg) | Dorsale siliceoclastica (DOS) |
| Collina dei bacini neo-quaternari, sabbie dominanti (CBSa) | Dorsale vulcanica (DOV) |
| Collina sui depositi neo-quaternari con livelli resistenti (CBLr) | |
| Collina su terreni silicei del basamento (CSB) | |
| Collina su terreni neogenici deformati (CND) | |
| Collina su terreni neogenici sollevati (CNS) | |
| Collina calcarea (Cca) | |
| Collina a versanti dolci sulle Unità Liguri (CLVd) | |

Geositi

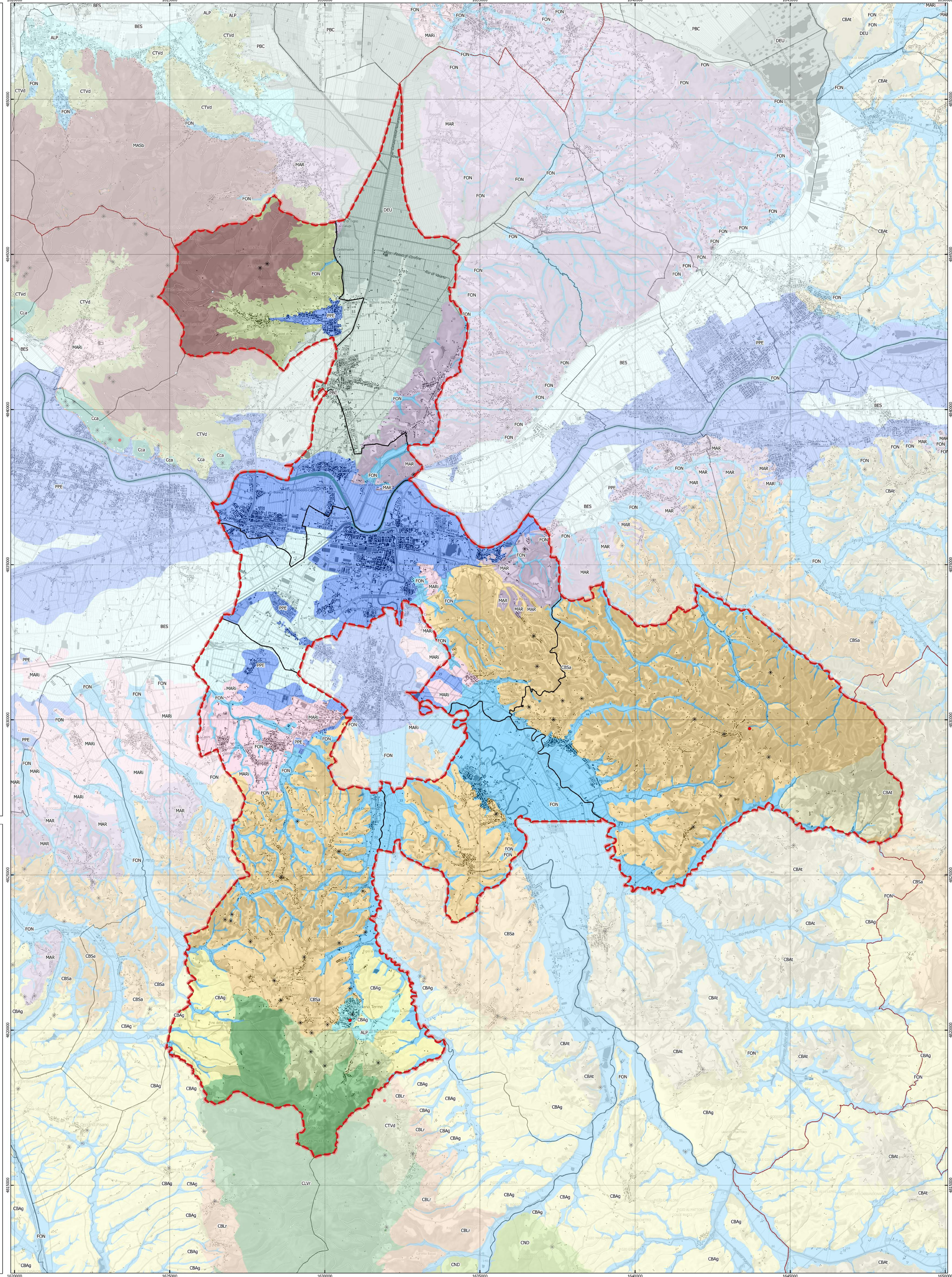
- Geositi puntuali
- Geositi lineari
- Geositi poligonali

Idrografia ed elementi meteo-marini

- Sorgenti gotermali
- Sorgenti carsiche

Forme carsiche

- Depressioni tettono-carsiche
- Ingressi grotte
- Arce carsiche



PIANO STRUTTURALE INTERCOMUNALE UNIONE DEI COMUNI DELLA VALDERA (Provincia di Pisa)



Presidente Unione Valdera e Sindaco di Calcinaiola:
Lucia Ciampi

Sindaci dei Comuni aderenti all'Unione:
Biertina: Dario Carmassi
Buti: Alessio Lari
Capannoli: Arianna Cecchini
Cascina Terme Lari: Mirko Terreni
Paliaia: Marco Gherardini
Pontedera: Simone Milozzi

Segretario Generale dell'Unione: dott. Maurizio Salvini

Responsabile del Procedimento:
arch. Maria Antonietta Vocino

Responsabile dell'Ufficio di Piano:
arch. Massimo Parrini

Garante dell'Informazione e della Partecipazione:
dott. Giovanni Forte

Base cartografica:
Database topografico Regionale 1:50.000
Proiezione cartografica: Gauss - Boaga - Roma 40 - Fuso Ovest
Reticolo cartografico: 5000 m Data: Settembre 2017

6

INVARIANTE I PIT/PPR - SISTEMI MORFOGENETICI 1:50.000

Coordinatore del Gruppo Progettazione e Responsabile della redazione del PSI
arch. Massimo Parrini

Co-progettisti alla redazione Piano Strutturale Intercomunale
arch. Katuscia Meini (Comune di Buti), arch. Giancarlo Montanelli (Comune di Biertina), arch. Cinzia Forci (Comune di Calcinaiola), arch. Anna Guerriero (Comune di Calcinaiola), arch. Maria Antonietta Vocino (Comune di Capannoli), arch. Nicola Barsotti (Comune di Cascina Terme Lari), Michele Borsacchi (Comune di Paliaia), arch. Marco Salvini (Comune di Pontedera)

Gruppo di lavoro intercomunale
Biertina: Alessandra Frediani, Claudia Baccelli, Antonio Preite, Veronica Steltiano, Barbara Giorgi.
Cascina Terme Lari: Claudia Caroti, Francesco Giubbolini.
Buti: Giuseppina di Loreto, Carlo Serevino, Giacomo Mattucci.
Pontedera: Barbara Carlini, Luca Magnozzi, Jaria Tedesco, Angela Rosa Basile, Stefania Rosati, Alessandro Macchia, Cinzia Ciampolini, Letizia Poggetti, Letizia Poggetti, Gino Guzzoli, Michela Giorgi.
Paliaia: Gian Paolo Bonistalli, Franco Doveri, Michele Ponticelli.
Calcinaiola: Bernia Latessa.
Capannoli: Gemma Giovanna, Palazzoni Luca.
Unione Valdera: Sodi Andrea, Lorenzoni Silvia, Iorio Rossella, Dal Carlo Fabio, Bacchi Alessio, Cintia Samuella, Mezzabotta Paola, Corsi Elena.
Società della Salute: Patrizia Salvadori.